



1 ALLEGATO 1: MONOGRAFIE DELLE STAZIONI DI MONITORAGGIO DELLA FASE DI CO

1.1 Premessa

Il presente allegato contiene le monografie di tutte le stazioni di monitoraggio della fase CO per la componente Fauna (FA) ricadenti nel territorio regionale veneto.

Per ogni stazione viene riportato il codice stazione, localizzazione cartografica, le coordinate, la fotodocumentazione e le metodiche di indagine.

Si specifica che le metodiche di indagine sono le seguenti:

METODICHE D'INDAGINE	
FA1_nid	Avifauna diurna_nidificanti
FA1_sv	Avifauna diurna_svernanti
FA1_acq	Avifauna acquatica_svernanti e nidificanti
FA2	Avifauna notturna_Strigiformi
FA3	Anfibi
FA4	Rettili
FA5	Microteriofauna (trappolaggi)
FA6	Mesoteriofauna (rilievo su transetti)
FA6_FT	Fototrappolaggio (mesoteriofauna)
FA7	Chiroteri
FA8	Lepidotteri diurni
FA9	Ittiofauna

Nella tabella riassuntiva riportata di seguito vengono riassunte tutte le stazioni contenute nella presente monografia con relative indicazioni delle indagini previste, numero di rilievi all'anno e periodo d'indagine.

GENERAL CONTRACTOR



ALTA SORVEGLIANZA



Regione	Area _codice	Metodica	N.rilevi/anno_Fase AO,CO,PO	periodo
Veneto	AV-PE-FA-05	FA1_nid	4	aprile, maggio (2), giugno
		FA1_sv	4	dicembre,gennaio (2), febbraio
		FA2	4	aprile, maggio, giugno, settembre-ottobre
		FA3	3	marzo, aprile, giugno
		FA4	3	marzo, aprile, giugno
		FA5	3	aprile, giugno e settembre/ottobre
		FA6	3	aprile, giugno e settembre/ottobre
		FA7	3	maggio, giugno e settembre/ottobre
		FA8	4	maggio, giugno, luglio e settembre/ottobre
Veneto	AV-SO-FA-06	FA3	3	marzo, aprile, giugno
		FA7	3	maggio, giugno e settembre/ottobre
		FA8	4	maggio, giugno, luglio e settembre/ottobre
Veneto	AV-SO-FA-06bis	FA1_nid	4	aprile, maggio (2), giugno
		FA1_sv	4	dicembre,gennaio (2), febbraio
		FA2	4	aprile, maggio, giugno, settembre-ottobre
		FA4	3	marzo, aprile, giugno
		FA5	3	aprile, giugno e settembre/ottobre
		FA6	3	aprile, giugno e settembre/ottobre
Veneto	AV-SO-FA-07	FA1_nid	4	aprile, maggio (2), giugno
		FA1_sv	4	dicembre,gennaio (2), febbraio
		FA2	4	aprile, maggio, giugno, settembre-ottobre
		FA3	3	marzo, aprile, giugno
		FA4	3	marzo, aprile, giugno
		FA5	3	aprile, giugno e settembre/ottobre
		FA6	3	aprile, giugno e settembre/ottobre
		FA6FT	3	aprile, giugno e settembre/ottobre
		FA7	3	maggio, giugno e settembre/ottobre
		FA8	4	maggio, giugno, luglio e settembre/ottobre
Veneto	AV-PE-FA-12	FA1_nid	4	aprile, maggio (2), giugno

GENERAL CONTRACTOR

Cepav due



ALTA SORVEGLIANZA



		FA1_sv	4	dicembre, gennaio (2), febbraio
		FA1_acq	4	dicembre, gennaio (2), febbraio
		FA2	4	aprile, maggio, giugno, settembre-ottobre
		FA3	3	marzo, aprile, giugno
		FA4	3	marzo, aprile, giugno
		FA5	3	aprile, giugno e settembre/ottobre
		FA6	3	aprile, giugno e settembre/ottobre
		FA6FT	3	aprile, giugno e settembre/ottobre
		FA7	3	maggio, giugno e settembre/ottobre
		FA8	4	maggio, giugno, luglio e settembre/ottobre
Veneto	AV-PE-FA-13	FA1_nid	4	aprile, maggio (2), giugno
		FA1_sv	4	dicembre, gennaio (2), febbraio
		FA2	4	aprile, maggio, giugno, settembre-ottobre
		FA3	3	marzo, aprile, giugno
		FA4	3	marzo, aprile, giugno
		FA5	3	aprile, giugno e settembre/ottobre
		FA6	3	aprile, giugno e settembre/ottobre
		FA7	3	maggio, giugno e settembre/ottobre
		FA8	4	maggio, giugno, luglio e settembre/ottobre
Veneto	AV-SO-PE-14	FA1_nid	4	aprile, maggio (2), giugno
		FA1_sv	4	dicembre, gennaio (2), febbraio
		FA2	4	aprile, maggio, giugno, settembre-ottobre
		FA3	3	marzo, aprile, giugno
		FA4	3	marzo, aprile, giugno
		FA5	3	aprile, giugno e settembre/ottobre
		FA6	3	aprile, giugno e settembre/ottobre
		FA7	3	maggio, giugno e settembre/ottobre
		FA8	4	maggio, giugno, luglio e settembre/ottobre
Veneto	AV-SM-FA-15	FA1_nid	4	aprile, maggio (2), giugno
		FA1_sv	4	dicembre, gennaio (2), febbraio

GENERAL CONTRACTOR



ALTA SORVEGLIANZA



		FA2	4	aprile, maggio, giugno, settembre-ottobre
		FA7	3	maggio, giugno e settembre/ottobre
		FA8	4	maggio, giugno, luglio e settembre/ottobre
Veneto	AV-SO-FA-22	FA9	2	aprile e ottobre
Veneto	AV-SO-FA-23	FA9	2	aprile e ottobre
Veneto	AV-PE-FA-25	FA9	2	aprile e ottobre
Veneto	AV-PE-FA-26	FA9	2	aprile e ottobre
Veneto	AV-PE-FA-27	FA9	2	aprile e ottobre
Veneto	AV-CN-FA-28	FA9	2	aprile e ottobre
Veneto	AV-SO-FA-30	FA9	2	aprile e ottobre
Veneto	AV-SO-FA-32	FA6	3	aprile, giugno e settembre/ottobre
Veneto	AV-SO-FA-33	FA6	3	aprile, giugno e settembre/ottobre
Veneto	AV-PE-FA-34	FA1_nid	4	aprile, maggio (2), giugno
		FA1_sv	4	dicembre, gennaio (2), febbraio
		FA3	3	marzo, aprile, giugno
		FA4	3	marzo, aprile, giugno

GENERAL CONTRACTOR

Cepav due



ALTA SORVEGLIANZA



ITALFERR

MONITORAGGIO AMBIENTALE LINEA FERROVIARIA AV/AC BRESCIA – VERONA

FAUNA

MONOGRAFIA PUNTI DI CAMPIONAMENTO FAUNA

REGIONE VENETO

Codice stazione:	AV-PE-FA-05		
Provincia:	Verona		
Comune:	Peschiera del Garda		
Coordinate centroide area (Gauss Boaga):	X:	1642210,993	Y: 5031156,13
WBS	RI55-VI12		



Metodiche di indagine:

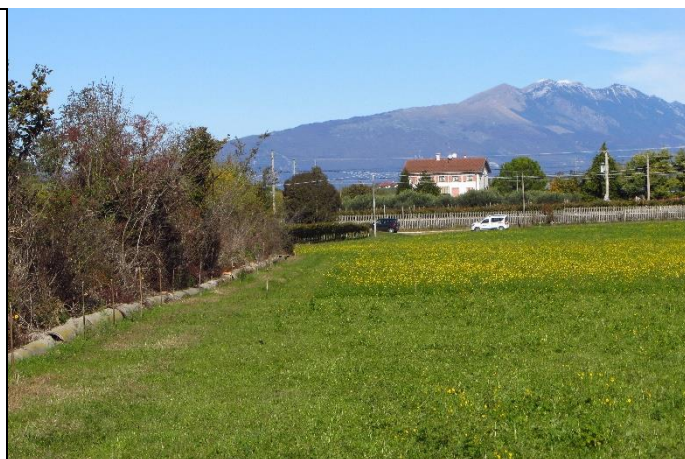
- FA1_nid – Avifauna diurna nidificante (4 v./anno)
- FA1_sv_ Avifauna diurna svernante (4 v./anno)
- FA2 – Strigiformi (4 v./anno)
- FA3 – Anfibi (3 v./anno)
- FA4 – Rettili (3 v./anno)
- FA5 – Microteriofauna (3 v./anno)
- FA6 – Mesoteriofauna (3 v./anno)
- FA7 – Chiroterri (3 v./anno)
- FA8 - Lepidotteri diurni (4 v./anno)



MONITORAGGIO AMBIENTALE LINEA FERROVIARIA AV/AC BRESCIA – VERONA **FAUNA**

MONOGRAFIA PUNTI DI CAMPIONAMENTO FAUNA **REGIONE VENETO**

Codice stazione:	AV-SO-FA-06		
Provincia:	Verona		
Comune:	SONA		
Coordinate centroide area (Gauss Boaga):	X:	1640760,021	Y: 5031611,238
WBS	GA17		



Metodiche di indagine:

FA3 – Anfibi (3 v./anno)

FA4 – Rettili (3 v./anno)

FA7 – Chiroteri (3 v./anno)

FA8 - Lepidotteri diurni (4 v./anno)

GENERAL CONTRACTOR

Cepav due



ALTA SORVEGLIANZA

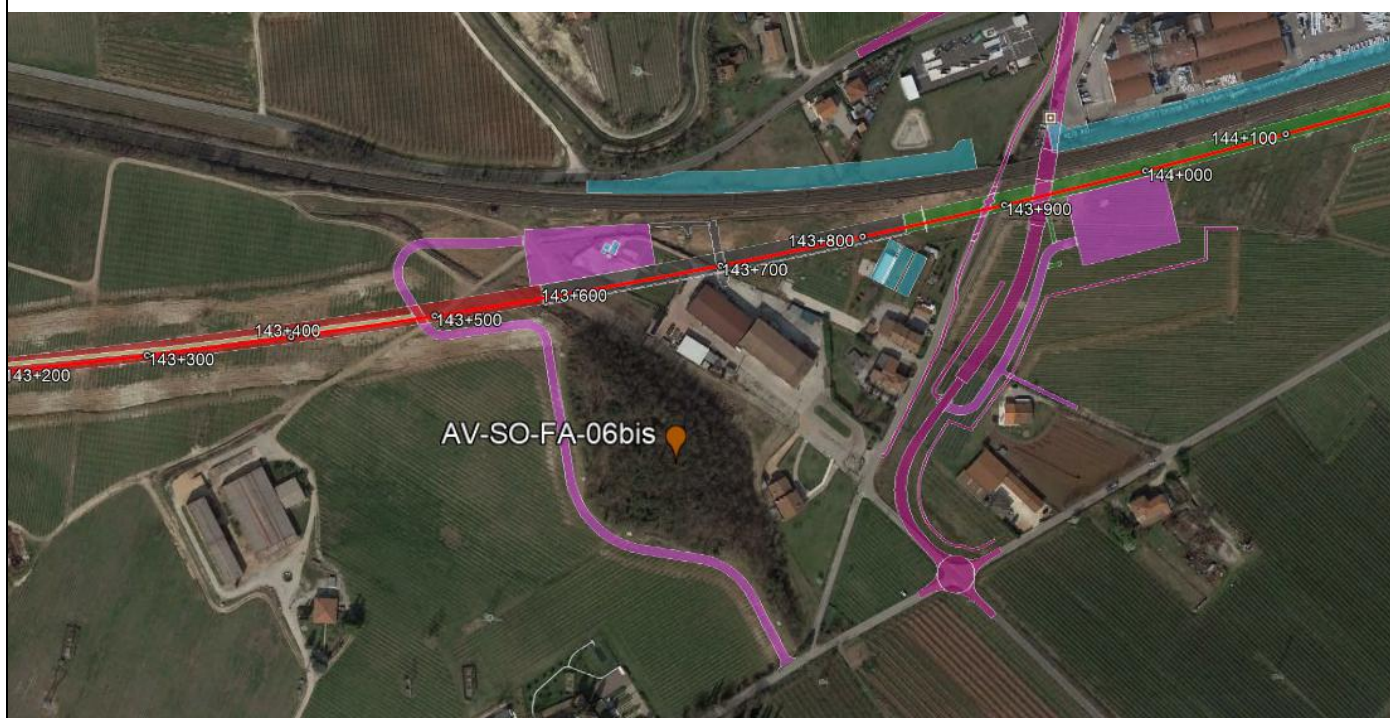


ITALFERR

MONITORAGGIO AMBIENTALE LINEA FERROVIARIA AV/AC BRESCIA – VERONA FAUNA

MONOGRAFIA PUNTI DI CAMPIONAMENTO FAUNA REGIONE VENETO

Codice stazione:	AV-SO-FA-06bis		
Provincia:	Verona		
Comune:	Sona		
Coordinate centroide area (Gauss Boaga):	X:	1642210,993	Y: 5031156,13
WBS	GA17 – TR22		



Metodiche di indagine:

FA1_nid – Avifauna diurna nidificante (4 v./anno)

FA1_sv_ Avifauna diurna svernante (4 v./anno)

FA2 – Strigiformi (4 v./anno)

FA4 – Rettili (3 v./anno)

FA5 – Microteriofauna (3 v./anno)

FA6 – Mesoteriofauna (3 v./anno)



MONITORAGGIO AMBIENTALE LINEA FERROVIARIA AV/AC BRESCIA – VERONA **FAUNA**

MONOGRAFIA PUNTI DI CAMPIONAMENTO FAUNA **REGIONE VENETO**

Codice stazione:	AV-SO-FA-07		
Provincia:	Verona		
Comune:	Sona		
Coordinate centroide area (Gauss Boaga):	X:	1641571,089	Y: 5031338,391
WBS	GA17		



Metodiche di indagine:

- FA1_nid – Avifauna diurna nidificante (4 v./anno)
- FA1_sv_ Avifauna diurna svernante (4 v./anno)
- FA2 – Strigiformi (4 v./anno)
- FA3 – Anfibi (3 v./anno)
- FA4 – Rettili (3 v./anno)
- FA5 – Microteriofauna (3 v./anno)
- FA6 – Mesoteriofauna (3 v./anno)
- FA6_FT – Fototrappole (3 v./anno)
- FA7 – Chiroteri (3 v./anno)
- FA8 - Lepidotteri diurni (4 v./anno)

GENERAL CONTRACTOR

Cepav due



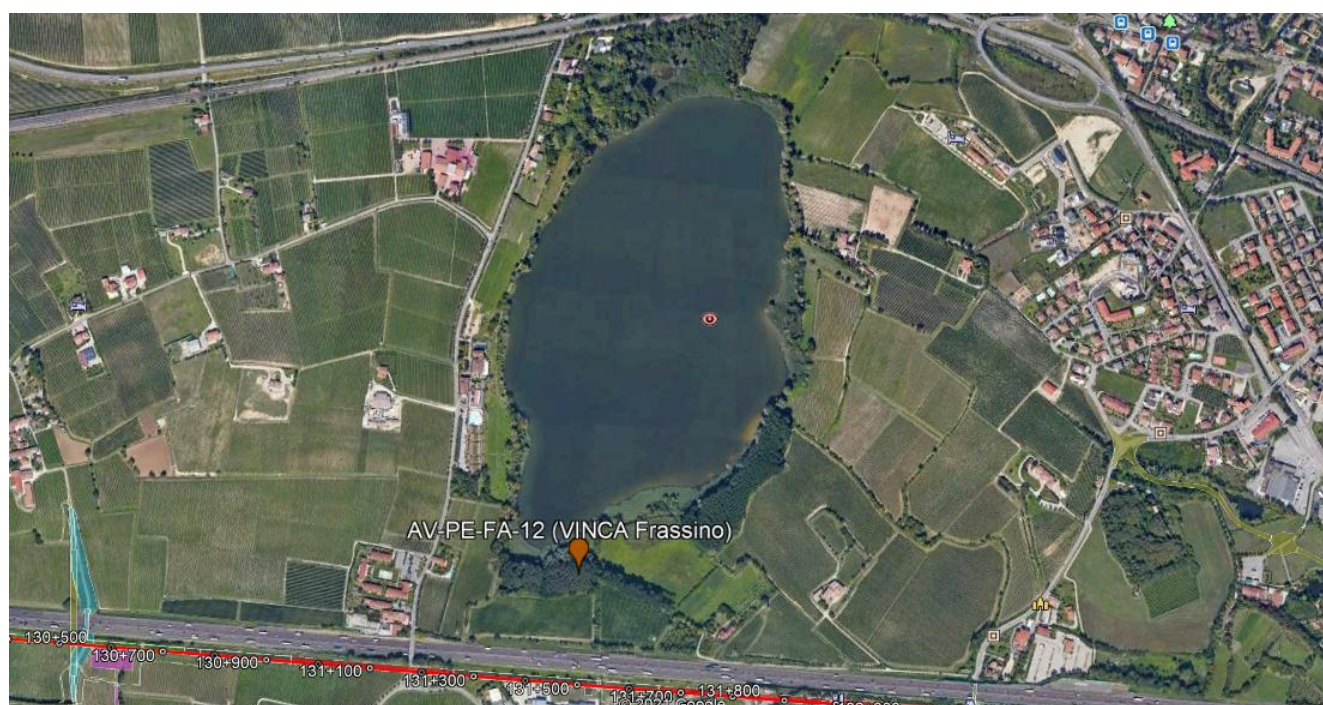
ALTA SORVEGLIANZA



MONITORAGGIO AMBIENTALE LINEA FERROVIARIA AV/AC BRESCIA – VERONA FAUNA

MONOGRAFIA PUNTI DI CAMPIONAMENTO FAUNA REGIONE VENETO

Codice stazione:	AV-PE-FA-12		
Provincia:	Verona		
Comune:	Peschiera del Garda		
Coordinate centroide area (Gauss Boaga):	X:	1641571,089	Y: 5031338,391
WBS			



Metodiche di indagine:

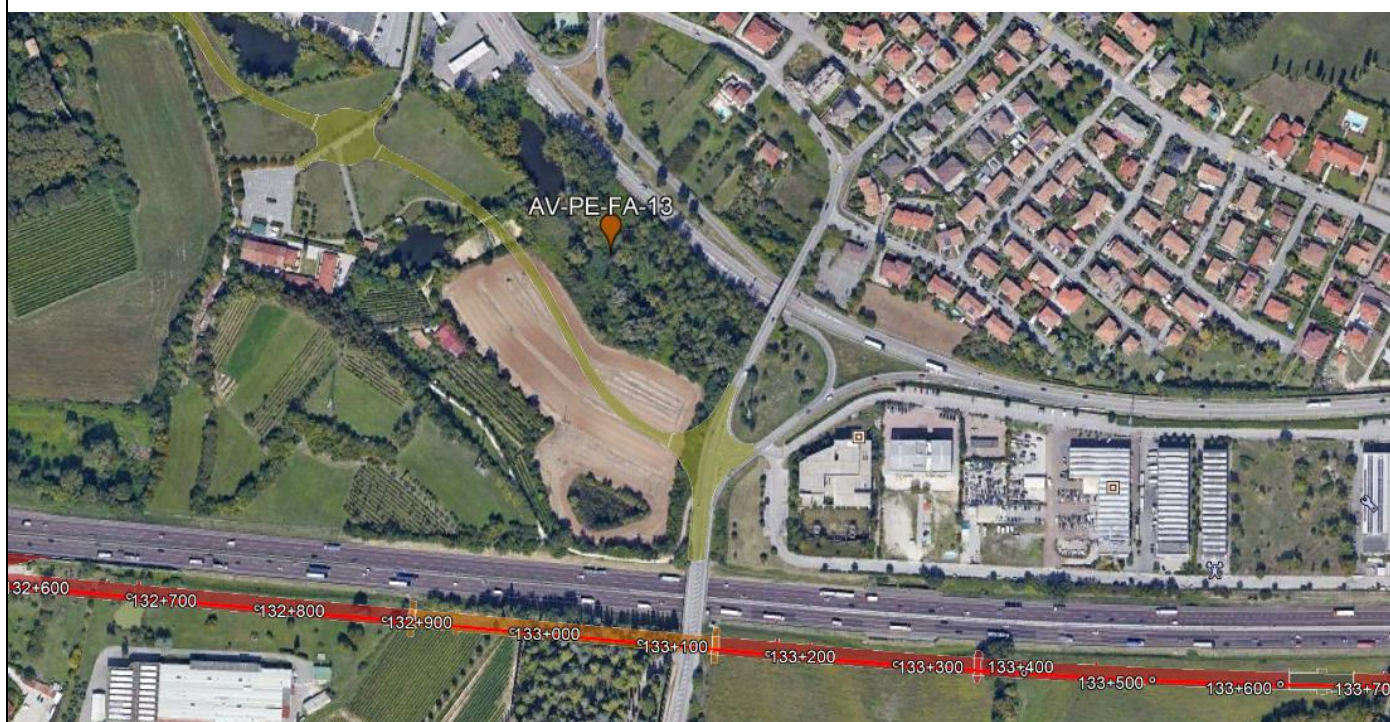
- FA1_nid – Avifauna diurna nidificante (4 v./anno)
- FA1_sv_ Avifauna diurna svernante (4 v./anno)
- FA1_acq_ Avifauna diurna acquatica (4 v./anno)
- FA2 – Strigiformi (4 v./anno)
- FA3 – Anfibi (3 v./anno)
- FA4 – Rettili (3 v./anno)
- FA5 – Microteriofauna (3 v./anno)
- FA6 – Mesoteriofauna (3 v./anno)
- FA6_FT – Fototrappole (3 v./anno)
- FA7 – Chiroteri (3 v./anno)
- FA8 - Lepidotteri diurni (4 v./anno)



MONITORAGGIO AMBIENTALE LINEA FERROVIARIA AV/AC BRESCIA – VERONA **FAUNA**

MONOGRAFIA PUNTI DI CAMPIONAMENTO FAUNA **REGIONE VENETO**

Codice stazione:	AV-PE-FA-13		
Provincia:	Verona		
Comune:	Peschiera del Garda		
Coordinate centroide area (Gauss Boaga):	X:	1631789,901	Y: 5032236,193
WBS	NV13		



Metodiche di indagine:

FA1_nid – Avifauna diurna nidificante (4 v./anno)

FA1_sv_ Avifauna diurna svernante (4 v./anno)

FA2 – Strigiformi (4 v./anno)

FA3 – Anfibi (3 v./anno)

FA4 – Rettili (3 v./anno)

FA5 – Microteriofauna (3 v./anno)

FA6 – Mesoteriofauna (3 v./anno)

FA7 – Chiroteri (3 v./anno)

FA8 - Lepidotteri diurni (4 v./anno)

GENERAL CONTRACTOR

Cepav due



ALTA SORVEGLIANZA



ITALFERR

MONITORAGGIO AMBIENTALE LINEA FERROVIARIA AV/AC BRESCIA – VERONA FAUNA

MONOGRAFIA PUNTI DI CAMPIONAMENTO FAUNA REGIONE VENETO

Codice stazione:	AV-SO-FA-14		
Provincia:	Verona		
Comune:	Sona		
Coordinate centroide area (Gauss Boaga):	X:	1637897,435	Y: 5031379,683
WBS	TR20 – RI55		



Metodiche di indagine:

- FA1_nid – Avifauna diurna nidificante (4 v./anno)
- FA1_sv_ Avifauna diurna svernante (4 v./anno)
- FA2 – Strigiformi (4 v./anno)
- FA3 – Anfibi (3 v./anno)
- FA4 – Rettili (3 v./anno)
- FA5 – Microteriofauna (3 v./anno)
- FA6 – Mesoteriofauna (3 v./anno)
- FA7 – Chiroteri (3 v./anno)
- FA8 - Lepidotteri diurni (4 v./anno)



MONITORAGGIO AMBIENTALE LINEA FERROVIARIA AV/AC BRESCIA – VERONA FAUNA

MONOGRAFIA PUNTI DI CAMPIONAMENTO FAUNA REGIONE VENETO

Codice stazione:	AV-SM-FA-15		
Provincia:	Verona		
Comune:	Sommacampagna		
Coordinate centroide area (Gauss Boaga):	X:	1644279,587	Y: 5031779,669
WBS	TR24		



Metodiche di indagine:

FA1_nid – Avifauna diurna nidificante (4 v./anno)

FA1_sv_ Avifauna diurna svernante (4 v./anno)

FA2 – Strigiformi (4 v./anno)

FA7 – Chiroteri (3 v./anno)

FA8 - Lepidotteri diurni (4 v./anno)

GENERAL CONTRACTOR

Cepav due

ALTA SORVEGLIANZA

**ITALFERR**

MONITORAGGIO AMBIENTALE LINEA FERROVIARIA AV/AC BRESCIA – VERONA FAUNA

MONOGRAFIA PUNTI DI CAMPIONAMENTO FAUNA REGIONE VENETO

Codice stazione:	AV-SO-FA-32		
Provincia:	Verona		
Comune:	Sona		
Coordinate centroide area (Gauss Boaga):	X:	1638224,586	Y: 5031700,596
WBS	RI55 – RI56		



Metodiche di indagine:

FA6 – Mesoteriofauna (3 v./anno)

GENERAL CONTRACTOR

Cepav due



ALTA SORVEGLIANZA



MONITORAGGIO AMBIENTALE LINEA FERROVIARIA AV/AC BRESCIA – VERONA FAUNA

MONOGRAFIA PUNTI DI CAMPIONAMENTO FAUNA REGIONE VENETO

Codice stazione:	AV-SO-FA-33		
Provincia:	Verona		
Comune:	Sona		
Coordinate centroide area (Gauss Boaga):	X:	1638676,416	Y: 5031443,234
WBS	RI56- VI15		



Metodiche di indagine:
FA6 – Mesoteriofauna (3 v./anno)

GENERAL CONTRACTOR

Cepav due



ALTA SORVEGLIANZA



ITALFERR

MONITORAGGIO AMBIENTALE LINEA FERROVIARIA AV/AC BRESCIA – VERONA FAUNA

MONOGRAFIA PUNTI DI CAMPIONAMENTO FAUNA REGIONE VENETO

Codice stazione:	AV-PE-FA-34		
Provincia:	Verona		
Comune:	Peschiera del Garda		
Coordinate centroide area (Gauss Boaga):	X: 1632127,522	Y: 5031873,877	
WBS	GN03 - GA12		



Metodiche di indagine:

FA1_nid – Avifauna diurna nidificante (4 v./anno)

FA1_sv_ Avifauna diurna svernante (4 v./anno)

FA3 – Anfibi (3 v./anno)

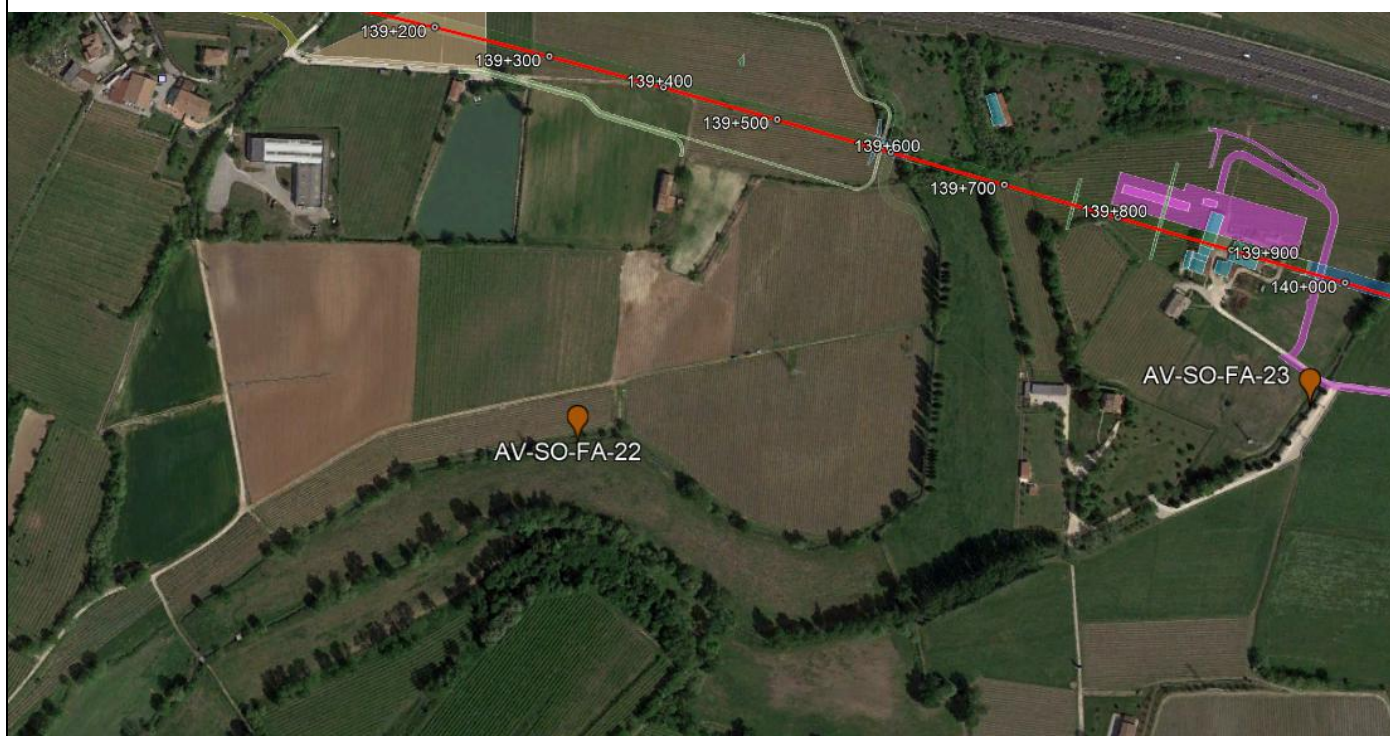
FA4 – Rettili (3 v./anno)



MONITORAGGIO AMBIENTALE LINEA FERROVIARIA AV/AC BRESCIA – VERONA FAUNA

MONOGRAFIA PUNTI DI CAMPIONAMENTO FAUNA REGIONE VENETO

Codice stazione:	AV-SO-FA-22		
Provincia:	Verona		
Comune:	Sona		
Coordinate centroide area (Gauss Boaga):	X:	1637682,4	Y: 5031268,6
WBS	RI56		



Metodiche di indagine:
FA9 – Ittiofauna (2 v./anno)

GENERAL CONTRACTOR

Cepav due



ALTA SORVEGLIANZA

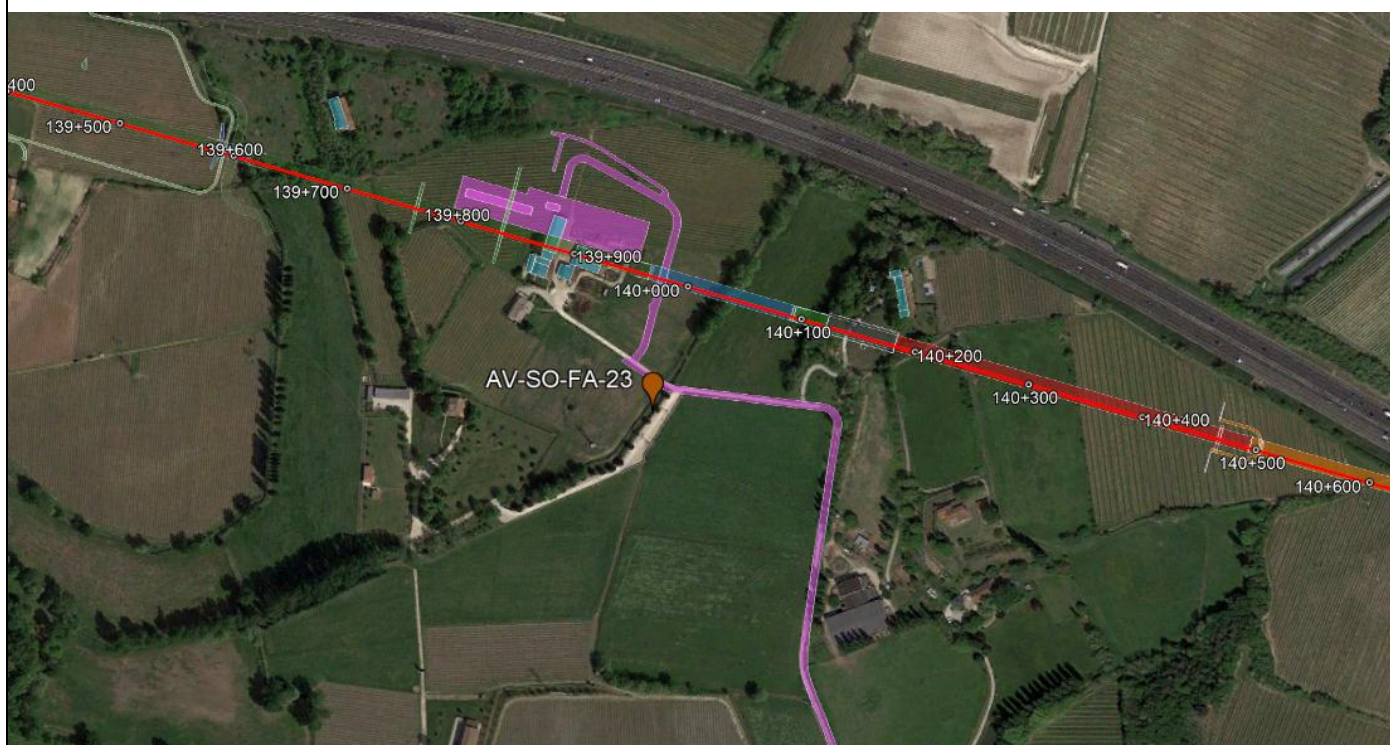


ITALFERR

MONITORAGGIO AMBIENTALE LINEA FERROVIARIA AV/AC BRESCIA – VERONA FAUNA

MONOGRAFIA PUNTI DI CAMPIONAMENTO FAUNA REGIONE VENETO

Codice stazione:	AV-SO-FA-23		
Provincia:	Verona		
Comune:	Sona		
Coordinate centroide area (Gauss Boaga):	X:	1638589,3	Y: 5031436,9
WBS	RI56- VI15		



Metodiche di indagine:

FA9 – Ittiofauna (2 v./anno)

GENERAL CONTRACTOR

Cepav due



ALTA SORVEGLIANZA



MONITORAGGIO AMBIENTALE LINEA FERROVIARIA AV/AC BRESCIA – VERONA FAUNA

MONOGRAFIA PUNTI DI CAMPIONAMENTO FAUNA REGIONE VENETO

Codice stazione:	AV-PE-FA-25		
Provincia:	Verona		
Comune:	Peschiera del Garda		
Coordinate centroide area (Gauss Boaga):	X: 1630205,8	Y: 5032252,2	
WBS	TR15		



Metodiche di indagine:
FA9 – Ittiofauna (2 v./anno)

GENERAL CONTRACTOR

Cepav due



ALTA SORVEGLIANZA



ITALFERR

MONITORAGGIO AMBIENTALE LINEA FERROVIARIA AV/AC BRESCIA – VERONA **FAUNA**

MONOGRAFIA PUNTI DI CAMPIONAMENTO FAUNA **REGIONE VENETO**

Codice stazione:	AV-PE-FA-26		
Provincia:	Verona		
Comune:	Peschiera del Garda		
Coordinate centroide area (Gauss Boaga):	X:	1630988,6	Y: 5032318,3
WBS	GA11		



Metodiche di indagine:

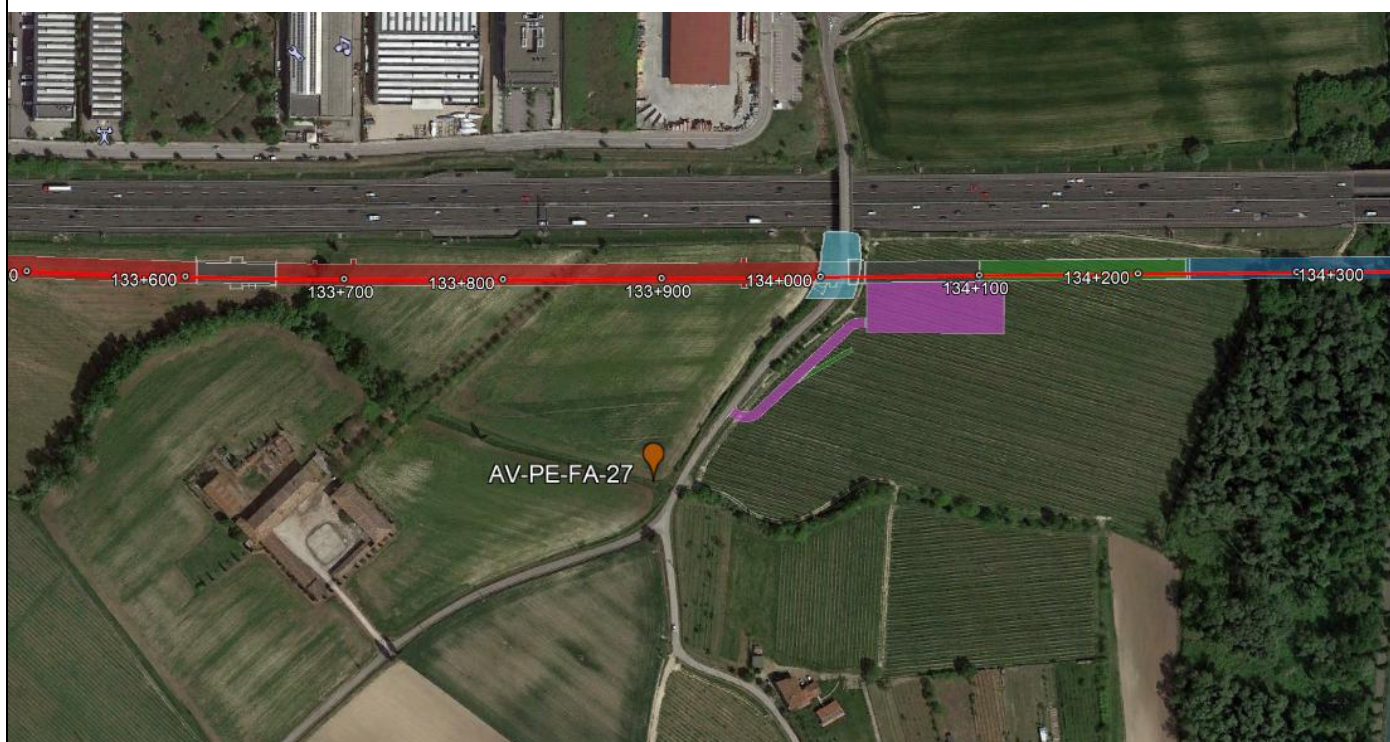
FA9 – Ittiofauna (2 v./anno)



MONITORAGGIO AMBIENTALE LINEA FERROVIARIA AV/AC BRESCIA – VERONA FAUNA

MONOGRAFIA PUNTI DI CAMPIONAMENTO FAUNA REGIONE VENETO

Codice stazione:	AV-PE-FA-27		
Provincia:	Verona		
Comune:	Peschiera del Garda		
Coordinate centroide area (Gauss Boaga):	X:	1632552,5	Y: 5031880,0
WBS	GA12 – GA13		



Metodiche di indagine:

FA9 – Ittiofauna (2 v./anno)

GENERAL CONTRACTOR

Cepav due



ALTA SORVEGLIANZA



ITALFERR

MONITORAGGIO AMBIENTALE LINEA FERROVIARIA AV/AC BRESCIA – VERONA FAUNA

MONOGRAFIA PUNTI DI CAMPIONAMENTO FAUNA REGIONE VENETO

Codice stazione:	AV-CN-FA-28		
Provincia:	Verona		
Comune:	Castelnuovo del Garda		
Coordinate centroide area (Gauss Boaga):	X:	1635492,0	Y: 5031415,1
WBS	RI53		



Metodiche di indagine:

FA9 – Ittiofauna (2 v./anno)



MONITORAGGIO AMBIENTALE LINEA FERROVIARIA AV/AC BRESCIA – VERONA **FAUNA**

MONOGRAFIA PUNTI DI CAMPIONAMENTO FAUNA **REGIONE VENETO**

Codice stazione:	AV-SO-FA-30		
Provincia:	Verona		
Comune:	Sona		
Coordinate centroide area (Gauss Boaga):	X:	1640935,4	Y: 5030411,3
WBS	Cantiere Sona 2		



Metodiche di indagine:
FA9 – Ittiofauna (2 v./anno)